

# Reciclaje

Coloque **la basura** en su lugar **correcto**.



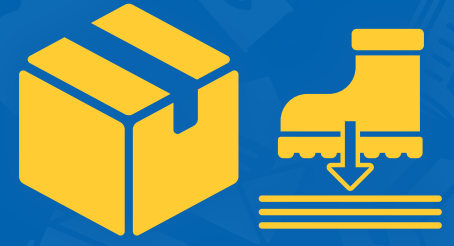
## Papel de aluminio y latas



## Envases de bebidas

Envases de cartón de leche y bebidas.

*Remueva todas la tapas. Vacíe, enjuague y aplaste todos los recipientes.*



## Cartón aplastado



## Vidrio doméstico

*Remueva todas la tapas.*

*El vidrio doméstico puede llevarse a SARCAN o colocarse en su carrito o contenedor azul.*



## Papel mezclado

*Coloque el papel triturado en una bolsa de plástico transparente y atada.*



## Envases de plástico



**No ponga los artículos en bolsas o cajas: colóquelos sueltos en su carrito o contenedor azul.**

Los artículos deben ser de 5cm x 8cm (2"x3") para el reciclaje. Los residentes de Saskatoon pueden utilizar los depósitos de reciclaje gratuitos de la ciudad para desechar los mismos materiales limpios y sueltos que se aceptan en los programas de reciclaje residencial.

[saskatoon.ca/recyclingdepots](http://saskatoon.ca/recyclingdepots)

## NO SE ACEPTAN



Baterías, pilas



Plástico negro



Envases químicos



Residuos de construcción



Pañales y toallitas



Cables eléctricos



Electrónica



Residuos de comidas o de jardinería



Muebles o colchones



Residuos peligrosos



Agujas o medicamentos



Desperdicios domésticos no reciclables



Tazas de café de papel, cajas de helado, recipientes de sopa para llevar



Bolsas de plástico / película plástica extensible



Máscaras de EPP y guantes

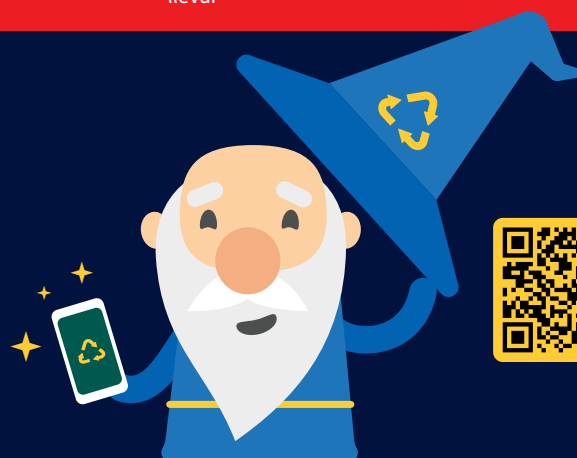


Poliestireno

¿Aún con dudas sobre dónde desechar?

**Preguntele al Asistente!**

Visite [saskatoon.ca/wastewizard](http://saskatoon.ca/wastewizard) para buscar información sobre reciclaje y desecho del artículo en cuestión.



**Towards 70%**  
SASKATOON'S WASTE DIVERSION TARGET

